



5 RAPORTÓW

NIEZBĘDNYCH DLA TWOJEJ FIRMY

Spis treści

Business Intelligence – zrozum swój biznes	3
Comarch BI Point	4
Dashboard sprzedaży	6
Dashboard należności i zobowiązań	8
Dashboard zamówień	10
Dashboard magazynu	12
Dashboard kontrahenta	14
Comarch: sprawdzony dostawca usług w chmurze	16
Jak to działa?	18
Dlaczego BI Point?	19
Rekomendacja	20
5 Kroków do przeprowadzania analiz w Comarch BI Point	21
Wybrane obszary analiz w Comarch BI Point	22

Business Intelligence – zrozum swój biznes

- Ilość danych generowanych przez współczesne przedsiębiorstwa podwaja się każdego roku. Jednocześnie szacuje się, iż zaledwie 0,5 proc. tych danych poddawanych jest analizie.

Wartości te doskonale obrazują bolączkę współczesnych przedsiębiorstw, które gromadzą olbrzymie ilości danych, a jednocześnie w tak niewielkim stopniu korzystają z możliwości płynących z ich analizy. Niejednokrotnie problemem jest pozyskanie danych z różnych źródeł (obszarów działalności przedsiębiorstwa), ich ujednoczenie, integracja, czy interpretacja. Rozwiązaniem przytoczonych problemów są systemy klasy Business Intelligence.

Systemy Business Intelligence zajmują się, w sporym uproszczeniu, przekształcaniem dużej ilości danych pochodzących z systemów źródłowych przedsiębiorstwa w informację wspomagającą zarząd czy menadżerów w podejmowaniu kluczowych decyzji. Narzędzia BI umożliwiają sprawne i szybkie tworzenie raportów, analiz oraz sprawozdań na potrzeby wewnętrzne firmy oraz instytucji zewnętrznych.

Jeszcze kilka lat temu na wdrożenie systemu klasy Business Intelligence mogły sobie pozwolić jedynie największe przedsiębiorstwa. Związane to było m.in. z długotrwałym, pracochłonnym i kosztownym procesem wdrożenia, a także z dużymi inwestycjami w sprzęt czy zakup wymaganych licencji. Dziś sytuacja wygląda zgoła inaczej. Systemy BI zaczynają odgrywać kluczową rolę także w przedsiębiorstwach należących do sektora MSP. Aby efektywnie konkurować z największymi graczami na rynku, mniejsze firmy muszą skutecznie analizować dane – zarówno te gromadzone w wyniku prowadzonej działalności, jak i z otoczenia firmy. Obecnie jest to możliwe dzięki gotowym rozwiązaniom opartym na chmurze obliczeniowej. Do takich narzędzi należy Comarch BI Point.

Comarch BI Point

- **Wykorzystując nasze ponad dwunastoletnie doświadczenie i know-how, postanowiliśmy zbudować zupełnie nowe narzędzie BI przeznaczone dla małych i średnich firm.**

Tym rozwiązaniem wychodzimy na przeciw potrzebom firm, które nie posiadają systemów ERP produkcji Comarch, a zależy im na przeprowadzaniu rzetelnych analiz. Stąd też Comarch BI Point można zintegrować z dowolnym systemem źródłowym.

Dostępne w Comarch BI Point gotowe zestawy raportów pozwalają menadżerom i właścicielom prowadzić codzienne analizy sprzedaży, lepiej zarządzać należnościami czy kontrolować rentowność w ujęciu m.in. działów, regionów, produktów – a to tylko wybrane korzyści.

Z analiz BI w Chmurze Comarch można korzystać poprzez nowe, atrakcyjne wizualnie narzędzie raportowe dostępne przez przeglądarkę internetową. Dzięki temu kierownictwo i pracownicy otrzymują możliwość wglądu w wyniki firmy w dowolnej chwili, z dowolnego miejsca i urządzenia m.in. laptopa, tableta, smartfona.

Przeprowadzanie niezbędnych analiz nie obciąża systemów w biurze – specjaliści i serwery Comarch procesują dane w chmurze obliczeniowej. Po skonfigurowaniu częstotliwości aktualizowania danych w Comarch BI Point, na bieżąco mamy dostęp do pełnego zestawu analiz biznesowych. Ogromną zaletą są zestawy predefiniowanych raportów stworzonych przez doświadczonych ekspertów oraz na podstawie przeanalizowanych setek tysięcy raportów naszych klientów, które pozwoliły na wyłonienie informacji najczęściej poszukiwanych przez właścicieli przedsiębiorstw. Dzięki temu kierownicy otrzymują podstawowe informacje praktycznie natychmiast, bez uczenia się obsługi zapytań do firmowej bazy danych czy przygotowywania raportów. Na ich podstawie mogą wyciągać wnioski i rekomendacje działań.

Jeśli zależy Ci na podnoszeniu konkurencyjności swojego przedsiębiorstwa, sprawdź, z jakich analiz powinna korzystać Twoja Firma na co dzień!



**MOŻLIWOŚĆ INTEGRACJI
Z DOWOLNYM SYSTEMEM
ŹRÓDŁOWYM**



**GOTOWE ZESTAWY
RAPORTÓW**



**ATRAKCYJNE WIZUALNIE
NARZĘDZIE RAPORTOWE
DOSTĘPNE PRZEZ PRZEGLĄDARKĘ
INTERNETOWĄ**



**PRZEPROWADZANIE NIEZBĘDNYCH
ANALIZ NIE OBCIĄŻA SYSTEMÓW
W BIURZE**



**ZESTAWY PREDEFINIOWANYCH RA-
PORTÓW NA PODSTAWIE PRZEANA-
LIZOWANYCH SETEK TYSIĘCY RAPOR-
TÓW NASZYCH KLIENTÓW**



**NAJWAŻNIEJSZE INFORMACJE
DOSTĘPNE NIEMAL NATYCHMIAST**

1. Dashboard sprzedaży

KORZYŚCI:

Bieżące monitorowanie trendu sprzedaży

Kontrola nad wykonaniem planu sprzedaży

Monitoring średniej marży na produktach

Bieżące monitorowanie rzeczywistej marży

Wiedza o sprzedaży i marży z dokładnością do jednego produktu

Porównanie marżowości grup produktowych z wynikami sprzedażowymi

Informacja o najbardziej popularnych produktach

Porównanie wyników sprzedażowych z wynikami z poprzednich okresów, śledzenie sezonowości

Wiedza o kontrahentach gwarantujących najwyższe wyniki sprzedażowe w danym okresie

Dashboard to pulpit / kokpit menadżera, który różni się od raportu możliwością przedstawiania danych z różnych obszarów funkcjonowania firmy. W ten sposób możliwe jest zestawienie np. wyników sprzedażowych, stanów magazynowych i zamówień towaru w jednej analizie. Efektem jest szerszy zakres informacji na jednym ekranie.



2. Dashboard należności i zobowiązań

KORZYŚCI:

Bieżące monitorowanie stanu należności i zobowiązań

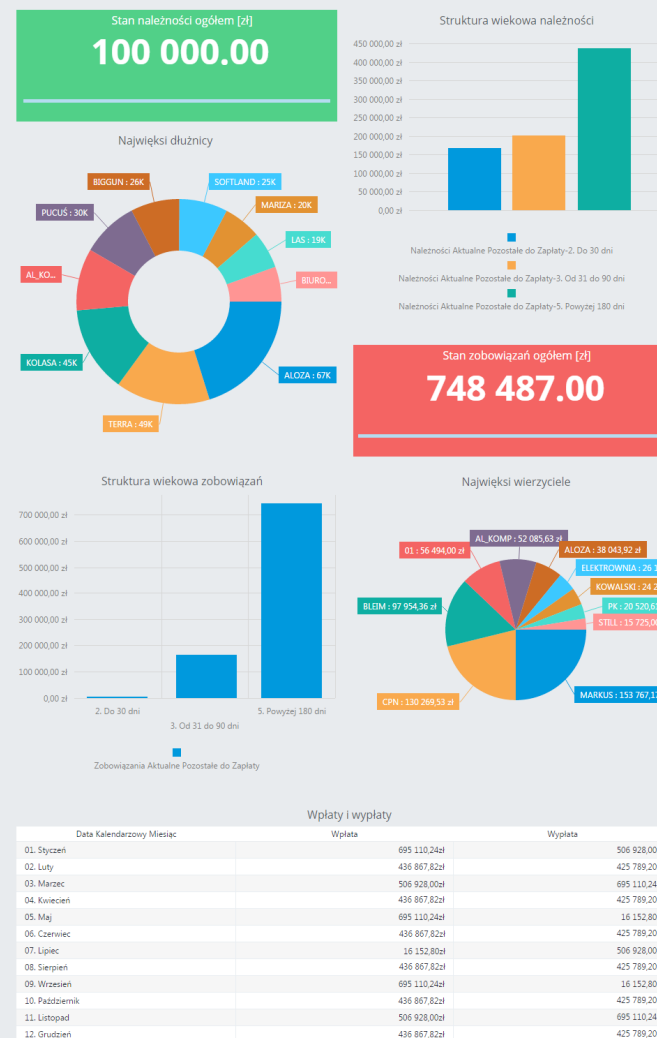
Kontrola terminów płatności

Natychmiastowa informacja podczas negocjowania warunków umowy z kontrahentem

Możliwość eksploracji danych (z dokładnością do dokumentu lub pojedynczego kontrahenta)

Źródło poszukiwania większej płynności finansowej (np. poprzez renegocjacje terminów płatności)

Pomoc przy poszukiwaniu oszczędności na inwestycje



3. Dashboard zamówień

KORZYŚCI:

Bieżący monitoring stanu wartości zamówień zarówno sprzedaży, jak i zakupu

Kontrola stanu i ilości zamówień sprzedaży i zakupu

Natychmiastowa informacja o kontrahentach z najwyższymi wartościami zakupu i sprzedaży

Możliwość porównania wyników z poprzednich lat – wykorzystanie danych historycznych i analiza trendu



4. Dashboard magazynu

KORZYŚCI:

Kontrola nad ilościową i wartościową rotacją w magazynie

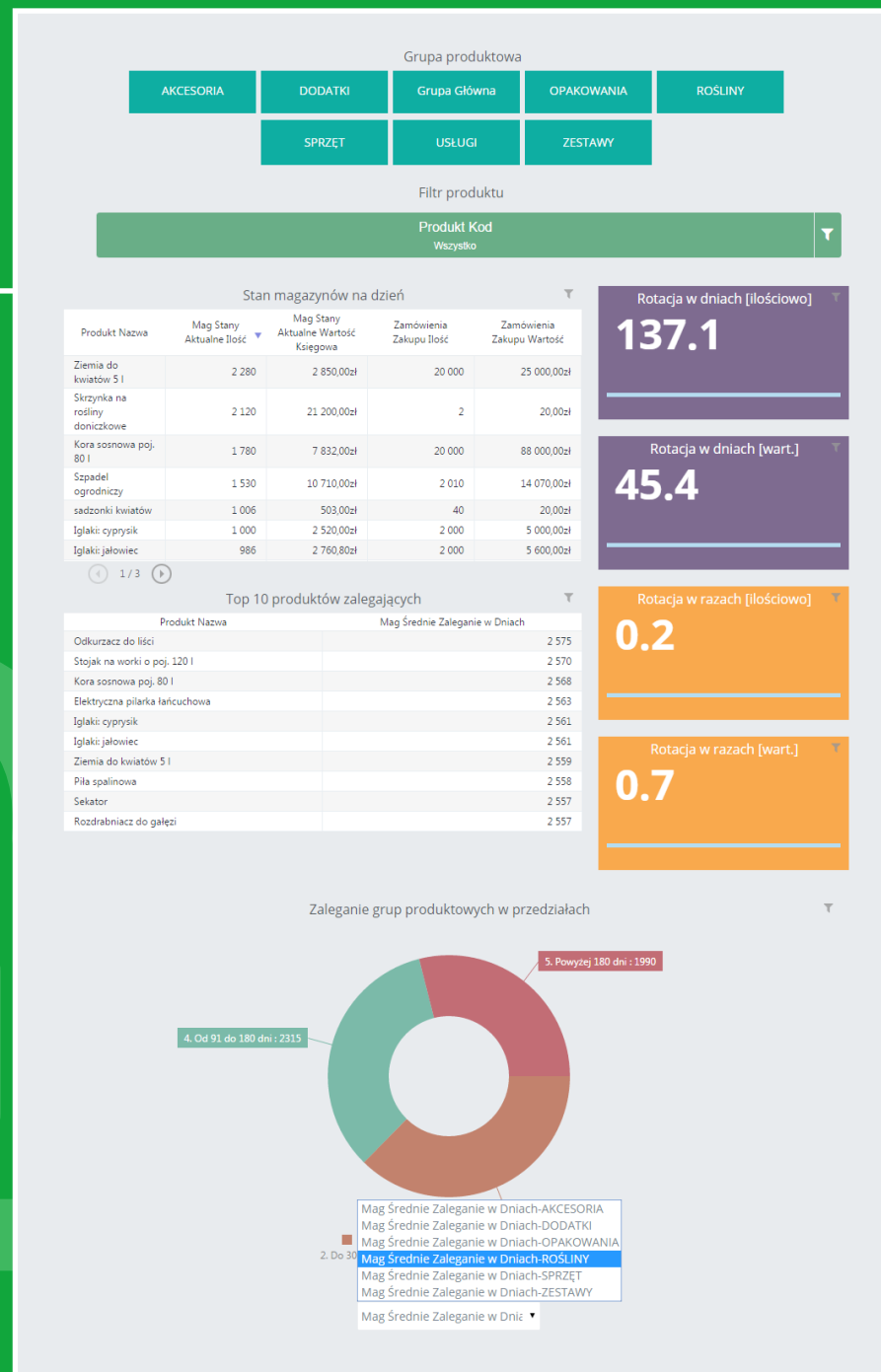
Monitorowanie produktów znajdujących się w magazynie

Natychmiastowa informacja o towarach / produktach zalegających w magazynie

Informacja o najbardziej zalegających grupach produktowych

Kontrola zamówień w zestawieniu ze stanami magazynowymi

Możliwość analizowania z dokładnością do jednego produktu / towaru



5. Dashboard kontrahenta

KORZYŚCI:

Dokładne analizy każdego kontrahenta

Kontrola trendu sprzedaży włącznie z jej marżowością

Porównanie wyników sprzedażowych z rokiem poprzednim

Natychmiastowa informacja o przeterminowanych płatnościach

Bieżący monitoring najczęściej kupowanych przez kontrahenta produktów

Wgląd w 10 ostatnich transakcji przeprowadzonych przez kontrahenta

Doskonała analiza wspierająca podczas negocjacji warunków kontraktu, warunków płatności czy rabatu



Comarch: sprawdzony dostawca usług w chmurze

Aktualnie ponad 143 tys. firm korzysta z bezpiecznej Chmury Comarch. Są wśród nich instytucje, które mają rygorystyczne wymagania odnośnie jakości i bezpieczeństwa danych oraz ich przechowywania, jak np. banki. Gwarantujemy także kompleksowość usług, które nawzajem się uzupełniają.

Jako dostawca usługi zapewniamy:



Szyfrowane dane i połączenia

Zabezpieczanie informacji certyfikatem SSL jest podstawą w szyfrowaniu. Takie rozwiązania stosowane są m.in. w bankowości elektronicznej, która musi spełniać rygorystyczne zasady bezpieczeństwa.



Backup danych

Automatyczne kopie zapasowe to klucz do ich bezpieczeństwa. Ważne, aby serwery, na których będą znajdowały się Twoje dane, posiadały aktualne kopie zapasowe – czyli gwarancję, że zawsze będą bezpieczne.



Gwarancja ciągłości działania

Grupa Kapitałowa Comarch jest jedną z największych firm informatycznych w Polsce, która funkcjonuje na globalnym rynku już ponad 20 lat. Na potrzeby własne oraz Klientów zbudowaliśmy sieć profesjonalnych obiektów Data Center (centra danych), które posiadają własne (awaryjne) zasilanie serwerowni oraz połączenie z Internetem od kilku niezależnych dostawców. Dbamy także o bezpieczeństwo fizyczne, m.in. poprzez ograniczenia dostępu do obiektów, sieć monitoringu wizyjnego, całodobowy nadzór służb ochrony.

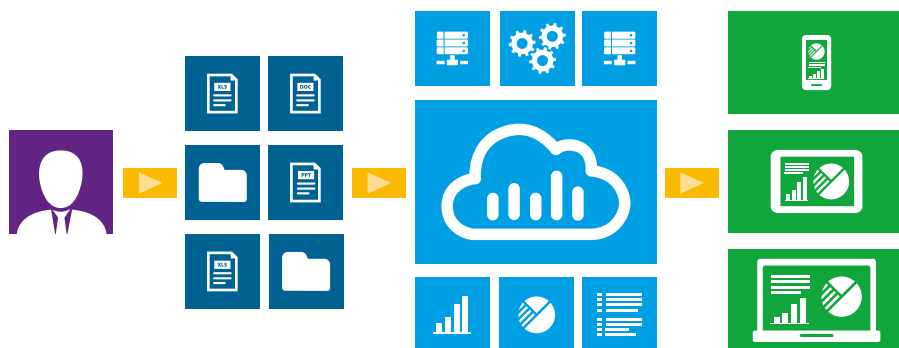


Nowoczesne Data Center w Polsce

Fizyczna lokalizacja serwerów, na których są przechowywane dane, jest o tyle istotna, że determinuje ona uregulowania prawne, wyznaczające standardy dostępu, korzystania, ochrony danych Klientów. Dla polskich Klientów Comarch udostępnia serwery w centrach danych, znajdujących się na terenie Polski i/lub Unii Europejskiej.

Jak to działa?

- Wystarczy wysłać dane do chmury, gdzie są one przetwarzane, po czym umieszczane na gotowych dashboardach i raportach, które są dostępne dla klienta przez przeglądarkę internetową.



Intuicyjna w obsłudze konfiguracja narzędzia pozwala na dostosowanie harmonogramu ładowania danych tak, by dostosować częstotliwość ich aktualizacji do indywidualnych potrzeb analitycznych Twojej Firmy. Dzięki temu zajmujesz się tylko tym, co jest istotne

dla rozwoju przedsiębiorstwa, zamiast skupiać się na doborze infrastruktury sprzętowej, definiowaniu modułów analitycznych czy tworzeniu raportów i dashboardów z potrzebnym do podejmowania decyzji zakresem informacji.

PO PROSTU – KORZYSTAJ W PEŁNI Z DANYCH DOSTARCZANYCH PRZEZ TWOJĄ FIRMĘ ZA POMOCĄ NARZĘDZIA COMARCH BI POINT.

Dlaczego BI Point?

	MOBILNOŚĆ
ERP	NIEZALEŻNE OD SYSTEMU ŹRÓDŁOWEGO
	WIELE FORM WIZUALIZACJI
	INTERAKTYWNOŚĆ
	RESPONSYWNOŚĆ
	SZYBKOŚĆ DZIAŁANIA

Rekomendacja



„ Na przestrzeni ostatnich kilku lat, w trakcie spotkań z naszymi klientami odnośnie wyboru systemu Business Intelligence, zaobserwowaliśmy, że elementami, które miały największy wpływ na wybór rozwiązania były możliwości funkcjonalne systemu, jego elastyczność, koszty oraz czas wdrożenia. Wielokrotnie spotykaliśmy się z sytuacją, gdy któryś ze wspomnianych elementów na tyle odbiegał od założeń, że ostatecznie klient nie decydował się na realizację projektu. BI Point okazał się dla nas ogromną szansą na dotarcie z rozwiązaniem BI do tych klientów, którzy wcześniej, z różnych względów, nie zdecydowali się na zakup lub nawet nie wiedzieli, że taki system jest w ich zasięgu. Największym atutem BI Point w stosunku do konkurencyjnych rozwiązań jest jego elastyczność. Mam tu na myśli zarówno kwestię możliwości tworzenia raportów i analiz praktycznie przez każ-

dego użytkownika systemu, bez specjalnego przygotowania, jak również możliwość raportowania danych z dowolnego systemu informatycznego. Najczęściej powtarzany stereotyp odnośnie systemów BI jest taki, że wszystkie te systemy są kosztowne, drogie w utrzymaniu, wymagają skomplikowanej infrastruktury IT i są dostępne tylko dla „dużych” firm. BI Point świetnie obala wszystkie te mity. Teraz każdemu klientowi możemy zaproponować rozwiązanie, które po pierwsze jest niedrogie, zarówno w zakupie, wdrożeniu jak i utrzymaniu, a po drugie nie wymaga inwestowania żadnych środków w rozwój infrastruktury IT – do jego obsługi wystarczy dowolne urządzenie wyposażone w przeglądarkę internetową.

Mateusz Lange
Dział Wdrożeń i Konsultacji
ZnanySystem Sp. z o.o.

5 Kroków do przeprowadzania analiz w Comarch BI Point:

- 1** **ZAREJESTRUJ SIĘ NA WWW.BIPOINT.COMARCH.P**
- 2** **POBIERZ APLIKACJĘ DO SYNCHRONIZACJI DANYCH**
– DATA EXTRACTOR. DO APLIKACJI POTRZEBNY JEST TEN SAM LOGIN I HASŁO, KTÓREGO BĘDZIESZ UŻYWAĆ W COMARCH BI POINT.
- 3** **WYBIERZ SYSTEM ŹRÓDŁOWY I BAZĘ FIRMOWĄ**
APLIKACJA SAMA POPROWADZI CIĘ PRZEZ KOLEJNE KROKI SYNCHRONIZACJI DANYCH – NIE POTRZEBUJESZ DO TEGO WSPARCIA EKSPERTÓW IT!
- 4** **WYŚLIJ DANE DO CHMURY COMARCH**
PO WYBRANIU BAZY FIRMOWEJ APLIKACJA SAMA ZASUGERUJE SYNCHRONIZACJĘ DANYCH Z CHMURĄ COMARCH – WYSTARCY JEDNO KLIKNIĘCIE!
- 5** **ANALIZUJ DANE SWOJEJ FIRMY W NOWOCZESNYM NARZĘDZIU RAPORTOWYM!**
INTUICYJNA OBSŁUGA APLIKACJI POZWALA NA SAMODZIELNE TWORZENIE INTERAKTYWNYCH RAPORTÓW I DASHBOARDÓW.

Masz pytanie? Skontaktuj się z nami!



(+48 12) 687 73 41



business.intelligence@comarch.pl

Wybrane obszary analiz w Comarch BI Point



HANDEL

CAŁA SPRZEDAŻ FIRMY, ZAKUPY CZY ZAMÓWIENIA W ZASIĘGU JEDNEGO RAPORTU LUB DASHBOARDU. MASZ MOŻLIWOŚĆ PRZEPROWADZANIA ANALIZ Z DOKŁADNOŚCIĄ DO POZYCJI NA FAKTURZE BĄDŹ PARAGONIE!



LOGISTYKA

NA BIEŻĄCO KONTROLUJ GOSPODARKĘ MAGAZYNOWĄ, AKTUALNE I HISTORYCZNE STANY MAGAZYNOWE, ROTACJE PRODUKTÓW W MAGAZYNIE I EFEKTYWNIIE ORGANIZUJ PROCESY ŁAŃCUCHA DOSTAW. W TYM MODELU MOŻESZ RÓWNIEŻ SKORZYSTAĆ Z DANYCH SPRZEDAŻOWYCH ORAZ O ZAMÓWIENIACH, BY MÓC ANALIZOWAĆ ROTACJE I INNE WSKAŹNIKI.

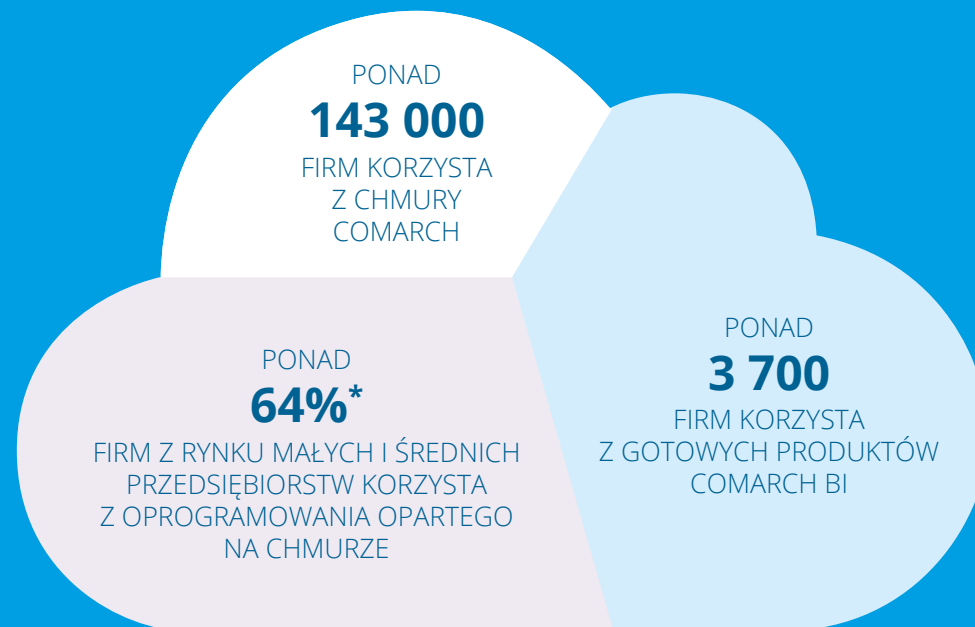


PŁATNOŚCI

MODUŁ, W KTÓRYM MOŻESZ MONITOROWAĆ WSZYSTKIE DOKUMENTY PŁATNOŚCI – ROZLICZONYCH, NIEROZLICZONYCH, AKTUALNYCH I HISTORYCZNYCH. DZIĘKI STAŁEJ KONTROLI PŁATNOŚCI POPRAWISZ PRZEPIŁYW GOTÓWKI W FIRMIE, PRZESTANIESZ KREDYTOWAĆ NIERENTOWNYCH KLIENTÓW. MODUŁ PŁATNOŚCI WESPRZE CIĘ W NEGOCJACJACH LIMITÓW KREDYTOWYCH CZY KONTRAKTÓW Z DOSTAWCAMI I ODBIORCAMI. NA BIEŻĄCO MOŻESZ MONITOROWAĆ WSZYSTKIE ZREALIZOWANE WPŁATY I WYPŁATY.

Przetestuj Comarch BI Point za darmo!

Więcej dowiesz się na: www.comarch-cloud.pl/produkt/comarch-bi-point



** Źródło: Raport PMR „Oprogramowanie, usługi i infrastruktura w małych i średnich przedsiębiorstwach w Polsce 2012”.*

Comarch SA
Al. Jana Pawła II 39a
31-864 Kraków



(+48 12) 687 73 41



business.intelligence@comarch.pl



www.bi.comarch.pl